



ISTITUTO COMPRENSIVO "F.LLI CERVI"

Sede legale e direzione Via Monte Generoso
20812 LIMBIATE (MB) - Tel. 0299097421

C.F. 91132080150 COD.MIN. MBIC8GA00A cod. univoco **UF5AEK**
MBIC8GA00A@istruzione.it - MBIC8GA00A@pec.istruzione.it - sito: www.iccervilimbiate.gov.it



Gentili genitori ed alunni, per l'avvio del nuovo anno scolastico e per rispettare le normative anti Covid, i plessi di scuola dell'infanzia hanno predisposto ingressi differenziati per raggiungere la propria aula come da planimetria allegata.

PLESSO DI SCUOLA DELL'INFANZIA "MADRE TERESA"

Orari:

Entrata

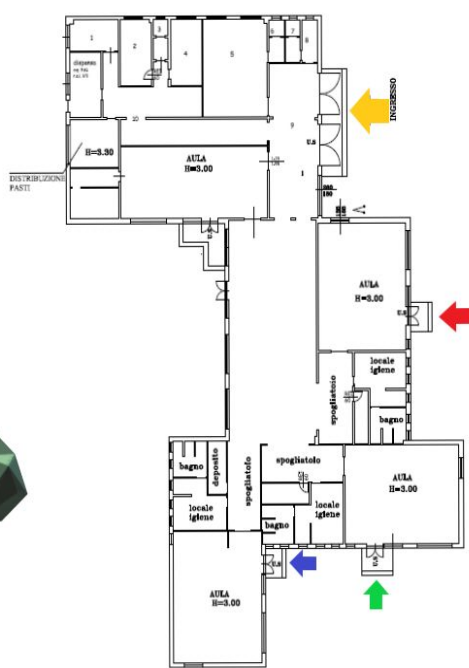
8.00 - 8.20 Primo gruppo

8.25 - 8.45 Secondo gruppo

Uscita

15.30 - 15.45 Primo gruppo

15.45 - 16.00 Secondo gruppo



*Ingresso e Uscita
da Via Roma*

PLESSO DI SCUOLA DELL'INFANZIA "MARCO POLO"

ENTRATA:

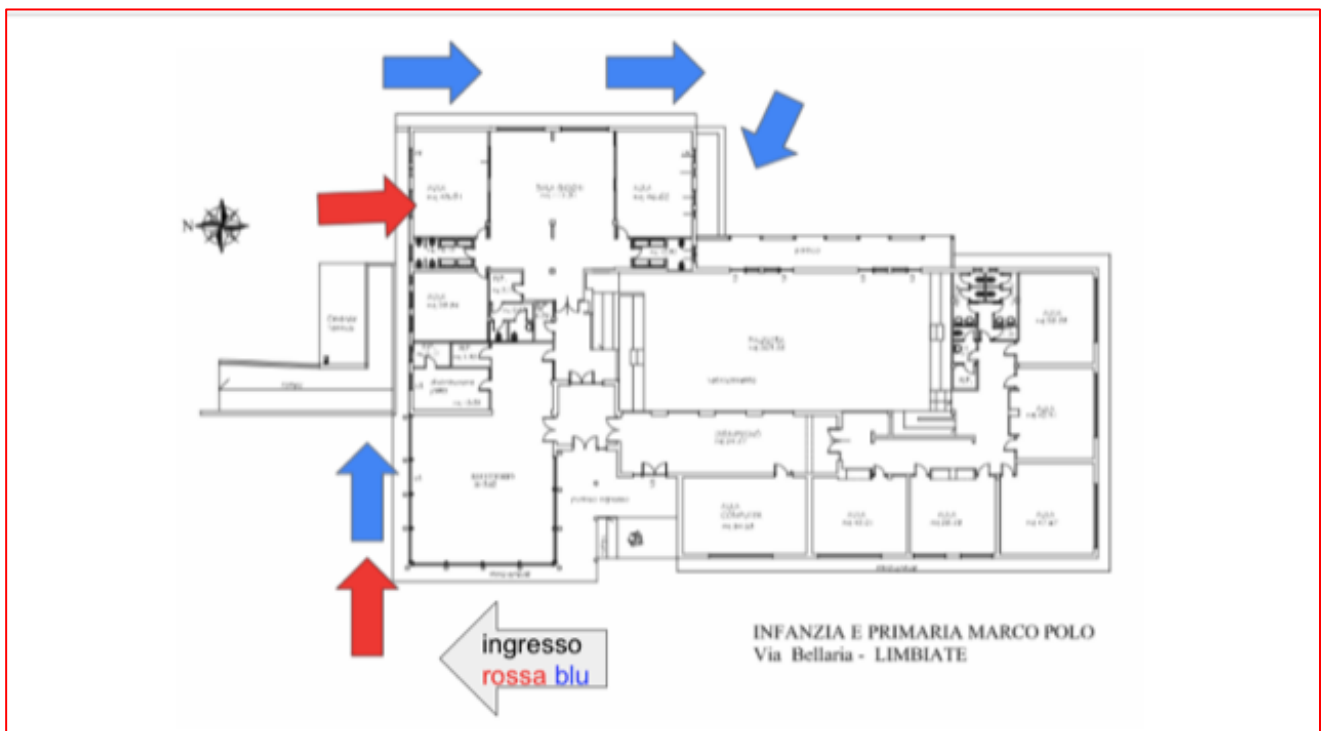
1° GRUPPO: 8:00-8.15

2° GRUPPO: 8.30-8.45

USCITA:

1°GRUPPO: 15.30

2°GRUPPO: 15.45



PLESSO DI SCUOLA DELL'INFANZIA "BRUNO MUNARI"

Dal 13 settembre al 17 settembre

1° TURNO entrata: 8.00 / 8.20
uscita: 11.45 / 12.00
2° TURNO entrata: 8.25 / 8.45
uscita: 11.45 / 12.00

Dal 20 settembre in poi

1° TURNO entrata: 8.00 / 8.20
uscita: 15.30 / 15.45
2° TURNO entrata: 8.25 / 8.45
uscita: 15.45 / 16.00

